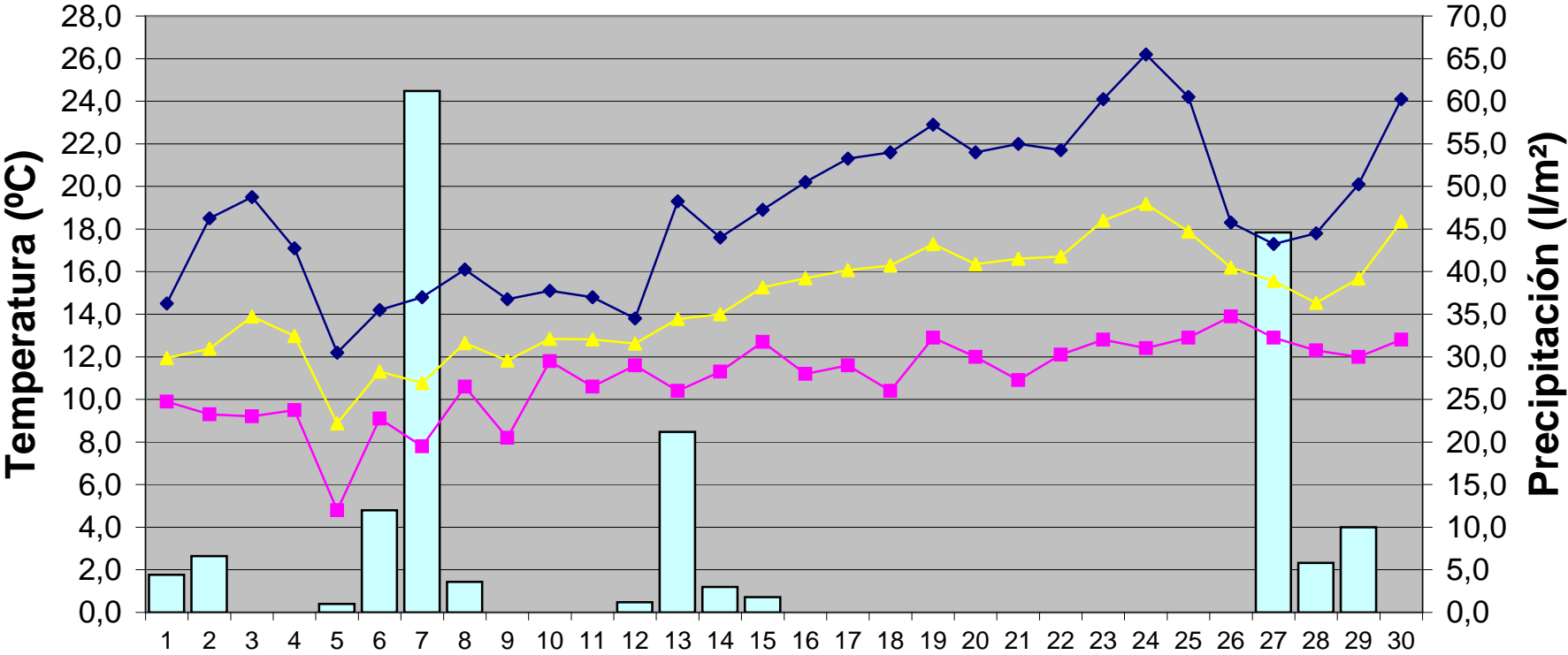


Dia	Temperatura			Humedad			Viento			Presión			Prec
	Tmed	Tmax	Tmin	Hmed	Hmax	Hmin	Vmed	Ddom	Vmax	Pmed	Pmax	Pmin	
1	11,9	14,5	9,9	82,3	95,0	62,0	4,6	E	32,2	1009,2	1012,4	1007,8	4,4
2	12,4	18,5	9,3	72,3	93,0	27,0	5,1	NW	35,4	1011,6	1014,3	1010,3	6,6
3	13,9	19,5	9,2	52,2	80,0	27,0	8,7	W	48,3	1010,6	1014,1	1007,8	0,0
4	13,0	17,1	9,5	50,6	66,0	27,0	14,3	W	48,3	1005,7	1010,3	1001,3	0,0
5	8,9	12,2	4,8	65,8	87,0	41,0	3,0	SW	29,0	1012,0	1014,6	1008,6	1,0
6	11,3	14,2	9,1	82,2	92,0	68,0	7,8	NW	38,6	1014,7	1016,7	1013,3	12,0
7	10,8	14,8	7,8	83,7	93,0	54,0	7,8	ESE	45,1	1017,1	1019,0	1015,2	61,2
8	12,6	16,1	10,6	84,4	95,0	66,0	5,6	ESE	29,0	1018,5	1019,4	1017,6	3,6
9	11,8	14,7	8,2	81,7	92,0	65,0	4,2	W	27,4	1017,6	1018,3	1016,4	0,0
10	12,8	15,1	11,8	86,3	93,0	74,0	3,9	ESE	25,7	1017,8	1020,2	1016,0	0,0
11	12,8	14,8	10,6	81,9	92,0	65,0	5,1	ESE	29,0	1017,4	1019,9	1014,6	0,0
12	12,6	13,8	11,6	86,2	92,0	75,0	2,4	WNW	17,7	1012,3	1015,3	1010,7	1,2
13	13,8	19,3	10,4	83,8	95,0	54,0	2,6	E	25,7	1011,3	1014,0	1010,0	21,2
14	14,0	17,6	11,3	79,9	93,0	56,0	2,5	WSW	16,1	1015,5	1017,7	1013,8	3,0
15	15,3	18,9	12,7	72,3	87,0	54,0	4,0	NW	29,0	1017,5	1019,0	1016,4	1,8
16	15,7	20,2	11,2	66,4	89,0	44,0	5,6	ESE	33,8	1018,0	1019,1	1017,1	0,0
17	16,1	21,3	11,6	63,0	79,0	39,0	6,0	WNW	30,6	1017,1	1018,6	1016,0	0,0
18	16,3	21,6	10,4	60,3	76,0	43,0	6,7	WNW	33,8	1015,8	1017,6	1014,2	0,0
19	17,3	22,9	12,9	56,8	79,0	29,0	4,3	WNW	24,1	1013,9	1015,2	1012,4	0,0
20	16,3	21,6	12,0	70,0	88,0	45,0	5,3	ESE	30,6	1014,5	1016,0	1013,6	0,0
21	16,6	22,0	10,9	53,2	89,0	31,0	3,7	SE	25,7	1016,0	1017,2	1015,1	0,0
22	16,7	21,7	12,1	59,5	75,0	40,0	4,4	ESE	33,8	1019,1	1021,5	1017,2	0,0
23	18,4	24,1	12,8	49,9	71,0	30,0	5,1	WNW	30,6	1021,1	1022,4	1019,5	0,0
24	19,2	26,2	12,4	46,3	65,0	25,0	4,7	WNW	29,0	1017,8	1021,0	1015,1	0,0
25	17,9	24,2	12,9	52,0	71,0	32,0	5,2	W	35,4	1012,3	1015,3	1010,7	0,0
26	16,2	18,3	13,9	68,8	85,0	57,0	5,3	E	37,0	1011,7	1013,5	1010,5	0,0
27	15,6	17,3	12,9	89,5	96,0	77,0	5,3	ENE	33,8	1014,5	1017,5	1013,0	44,6
28	14,5	17,8	12,3	85,4	92,0	74,0	3,6	NW	19,3	1016,1	1017,4	1014,6	5,8
29	15,7	20,1	12,0	72,2	93,0	50,0	6,0	ESE	49,9	1013,6	1015,7	1012,1	10,0
30	18,4	24,1	12,8	60,6	92,0	30,0	8,8	W	41,8	1009,3	1013,3	1006,5	0,2

Resumen abril 2007 de Cheste (www.meteocheste.com)

Temperaturas (°C)		Humedades (%)		Vientos (km/h)		Presiones (mb)		Precip. (l/m ²)	
Media ----->	14,6	Media ----->	70,0	Media ----->	5,4 ESE	Media ----->	1014,7	Mes ----->	176,6
Med Tmax ->	18,8	Med Hmax ->	86,2	Med Vmax ->	32,2	Med Pmax ->	1016,9	Maxima ---->	61,2
Med Tmin ->	11,0	Med Hmin ->	48,7			Med Pmin ->	1012,9	Dia ----->	7
	Dia		Dia		Dia		Dia	Dias lluvia	14
Máxima abs	26,2 24	Máxima abs	96,0 27	Máxima abs	49,9 29	Máxima abs	1022,4 23	Dias>2mm	10
Mínima abs	4,8 5	Mínima abs	25,0 24			Mínima abs	1001,3 4	Dias>10mm	5

Cheste - Abril 2007



Legend: Precipitación (cyan bar), Tmax (blue line with diamonds), Tmin (pink line with squares), Tmed (yellow line with triangles)