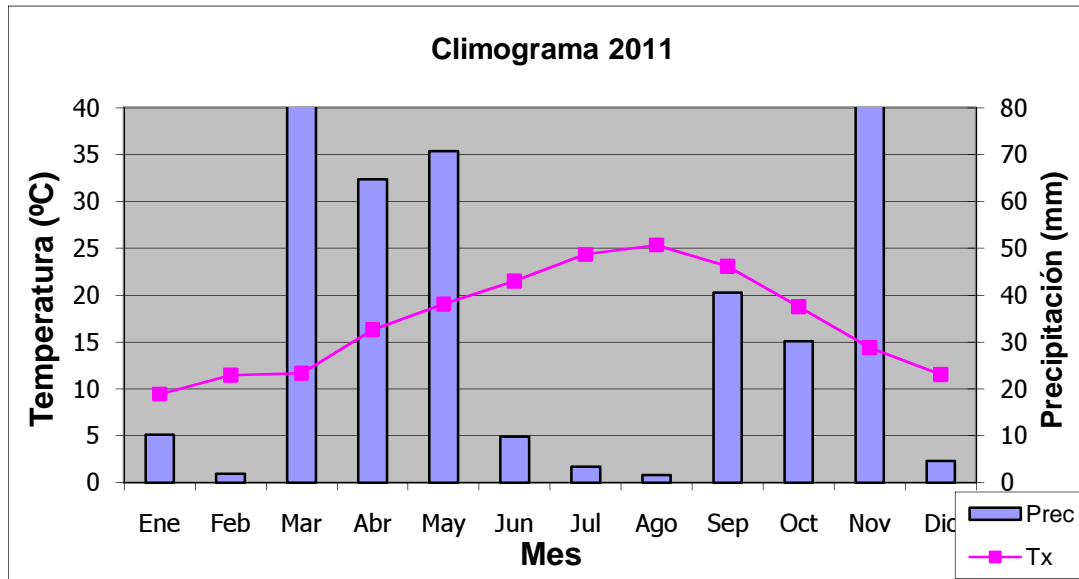


Datos meteorológicos de Cheste proporcionados por Víctor Cebrián Roselló.

[www.meteocheste.com](http://www.meteocheste.com)

Mes	TM	Tm	Tx	D.N	D.h	N.t	D.c	Hx	Prec	D.N(%)	D.p	Vx	Dir
Ene	14,1	5,8	9,4	0,0	4	0	0	65,4	10,2	26,2	5	3,2	W
Feb	17,3	7,0	11,4	1,0	0	0	0	51,6	1,8	5,3	2	5,8	W
Mar	16,0	8,1	11,7	-0,6	0	0	0	66,5	87,2	292,6	15	5,1	W
Abr	21,7	11,8	16,3	2,1	0	0	1	65,1	64,8	155,0	10	2,9	ESE
May	24,2	14,7	19,0	1,3	0	0	3	64,9	70,8	182,0	12	2,8	ESE
Jun	26,9	17,1	21,5	-0,2	0	4	3	66,3	9,8	39,8	9	2,8	ESE
Jul	29,5	20,0	24,3	-0,6	0	15	12	64,6	3,4	37,8	4	4,0	ESE
Ago	31,0	20,4	25,4	0,4	0	25	19	62,3	1,6	7,7	2	3,7	ESE
Sep	28,8	18,2	23,1	0,7	0	4	9	63,4	40,6	89,6	4	2,9	ESE
Oct	24,1	14,6	18,8	1,2	0	0	3	62,1	30,2	42,7	6	2,0	ESE
Nov	18,2	11,5	14,4	1,3	0	0	0	73,7	82,0	134,9	15	2,4	WNW
Dic	16,5	7,6	11,5	1,4	0	0	0	58,6	4,6	8,8	3	4,0	W
<b>Año</b>	<b>22,4</b>	<b>13,1</b>	<b>17,2</b>	<b>0,7</b>	<b>4</b>	<b>48</b>	<b>50</b>	<b>63,7</b>	<b>407,0</b>	<b>87,2</b>	<b>87</b>	<b>3,5</b>	<b>ESE</b>



Leyenda	
Tx	Temperatura media (°C)
TM	Media de las temp. máximas (°C)
Tm	Media de las temp. Mínimas (°C)
D.h	Días de helada (mínima ≤ 0°C)
N.t	Noches tropicales (mínima ≤ 20°C)
D.c	Días de calor (máxima ≥ 30°C)
Hx	Humedad relativa media (%)
Prec	Precipitación (l/m <sup>2</sup> )
D.p	Días precipitación ≥ 0.2 mm
Vx	Velocidad del viento media (Km/h)
Dir	Dirección del viento predominante
D.N	Desviación del valor normal (°C o %)
s.d	Sin datos

## Datos significativos de 2011

Temperatura	
<i>Media clásica</i>	17,7 °C
<i>Media 5-minutal</i>	17,2 °C
<i>Desviación serie 15 años</i>	+0,0 °C
<i>Desviación serie 1970-2000</i>	+1,1 °C
<i>Máxima absoluta</i>	37,4 °C
<i>Mínima absoluta</i>	- 2,4 °C
<i>Máxima diaria más baja</i>	5,6 °C
<i>Mínima diaria más alta</i>	22,9 °C
<i>Días de helada (mínima <math>\leq 0^{\circ}\text{C}</math>)</i>	4
<i>Noches tropicales (mínima <math>\geq 20^{\circ}\text{C}</math>)</i>	48
<i>Días con máxima <math>\geq 30^{\circ}\text{C}</math></i>	50

Precipitación	
<i>Total anual</i>	407 mm
<i>Desviación serie 12 años</i>	- 16%
<i>Desviación serie 1970-2000</i>	- 13%
<i>Días de precipitación</i>	87
<i>Máxima diaria</i>	28,4 mm
<i>Intensidad máxima</i>	268 mm/h

Humedad	
<i>Média</i>	63,7%
<i>Máxima absoluta</i>	98%
<i>Mínima absoluta</i>	11%

Viento	
<i>Velocidad média</i>	3,5 Km/h
<i>Velocidad máxima absoluta</i>	77,2 Km/h
<i>Dirección predominante</i>	ESE

Presión	
<i>Média</i>	1015,3 mb
<i>Máxima absoluta</i>	1035,1 mb
<i>Mínima absoluta</i>	991,7 mb